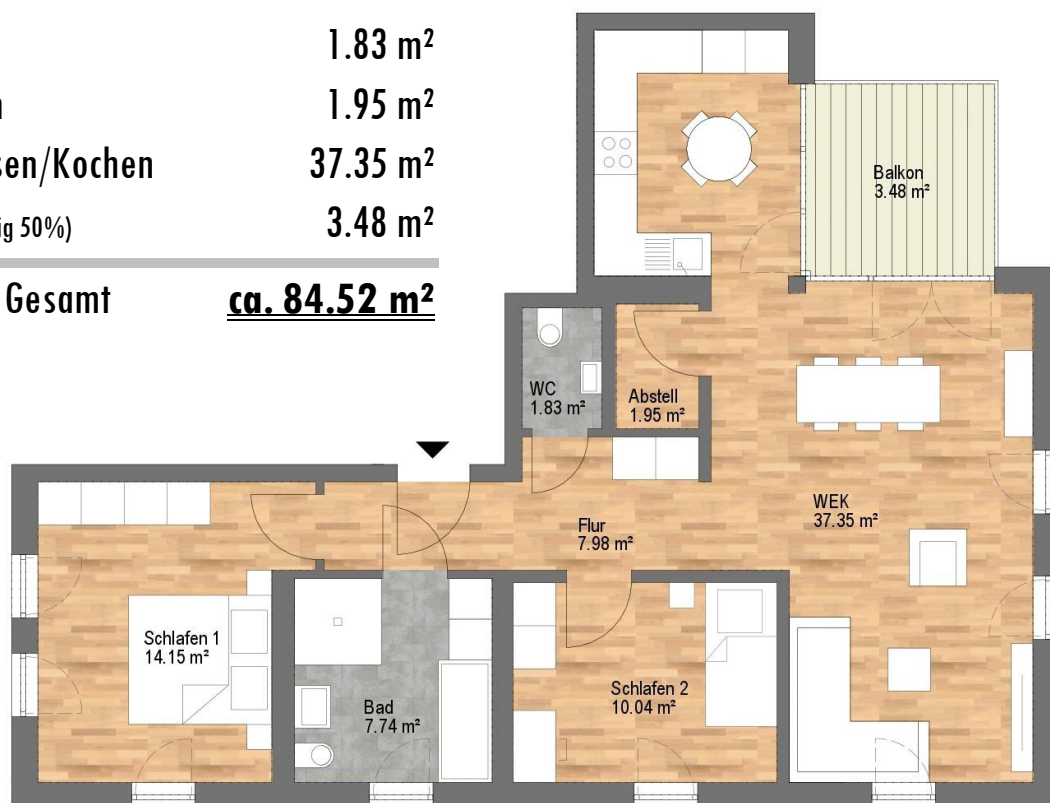


Wohnfläche

Flur	7.98 m ²
Schlafen 1	14.15 m ²
Bad	7.74 m ²
Schlafen 2	10.04 m ²
WC	1.83 m ²
Abstellraum	1.95 m ²
Wohnen/Essen/Kochen	37.35 m ²
Balkon (anteilig 50%)	3.48 m ²

Wohnfläche Gesamt **ca. 84.52 m²**



Ausstattungsmerkmale

- Fußbodenheizung in der gesamten Wohnung
- Bad mit Badewanne und Dusche
- separates WC
- Stellmöglichkeit für Waschmaschine und Trockner
- großzügiger Wohn-/Essbereich
- eigene Garage und Außenstellplatz
- separates Kellerabteil

Angegebene Maße sind zum Zeitpunkt der Herausgabe gültig.

Diese können konstruktions- und/oder bautechnisch bedingt geringfügig abweichen.

Eine Gewähr für die Richtigkeit und Vollständigkeit aller Informationen und den Eintritt, der vom Käufer mit dem Erwerb verbundenen wirtschaftlichen oder steuerlichen Ziele kann nicht übernommen werden. Die Angaben und die beigefügten Grundrisse werden kein Vertragsbestandteil. Maßgeblich sind ausschließlich die genehmigten Baupläne sowie die notariell beurkundeten Vertragsunterlagen.